

DETALE IV - PLANTA - Esc 1/20
Portón de acceso lateral H03

PORTON CORREDIZO

Estructura: tubular galvanizado 2x2x $\frac{1}{8}$ "
 Div. horizontal: tubular galvanizado 2x2x $\frac{1}{8}$ "
 Paneles: tejido de alambre galvanizado romboidal 40x40x3.1mm, tensado sobre estructura y divisorio horizontal con planchuelas galvanizadas de 1 $\frac{1}{2}$ x $\frac{1}{8}$ " atornillado con tornillos galvanizados s/detalle

Cierre: planchuelas galvanizadas soldadas con orejas para candado (ubicación s/detalle)
traba superior, planchuela C s/detalle, espesor $\frac{3}{16}$ "

Maniobra: manoton varilla $\phi 19$, doblada con orejas perforadas para atornillar al marco $l=0.30m$ s/grafico

Movimiento: ruedas ø78mm con riel y guías s/graficos
Guía superior con ruedas de nylon
Topes inferiores, 1 en cada extremo (pernos con aro de goma) y uno central, planchuela 2x2x3/16"

Terminación: Galvanizado. Puede realizarse un galvanizado en frío con pintura tipo Zinga o con piezas pre-armadas galvanizadas en caliente. En todos los sectores en donde se suelden o perforen las piezas se deberá proteger con galvanizado líquido en frío tipo ZINGA.

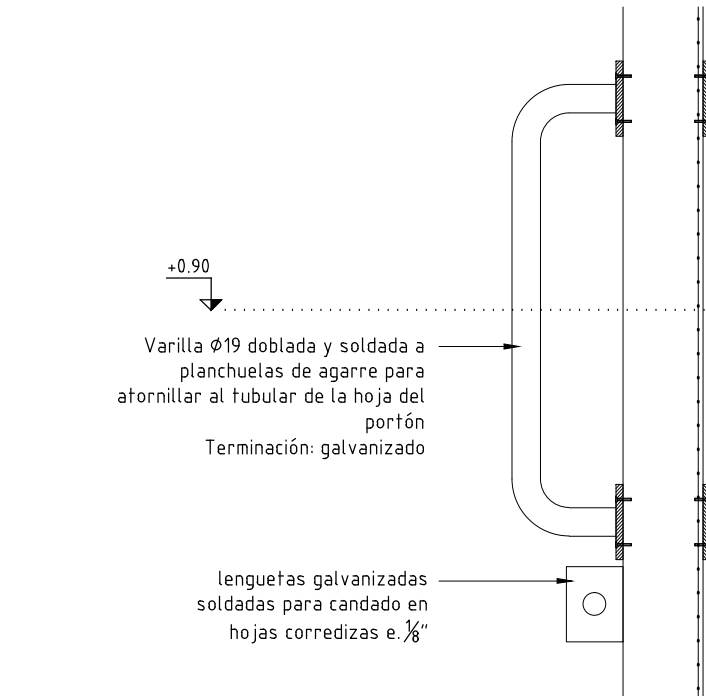
NOTAS:

Todas las dimensiones serán verificadas en obra

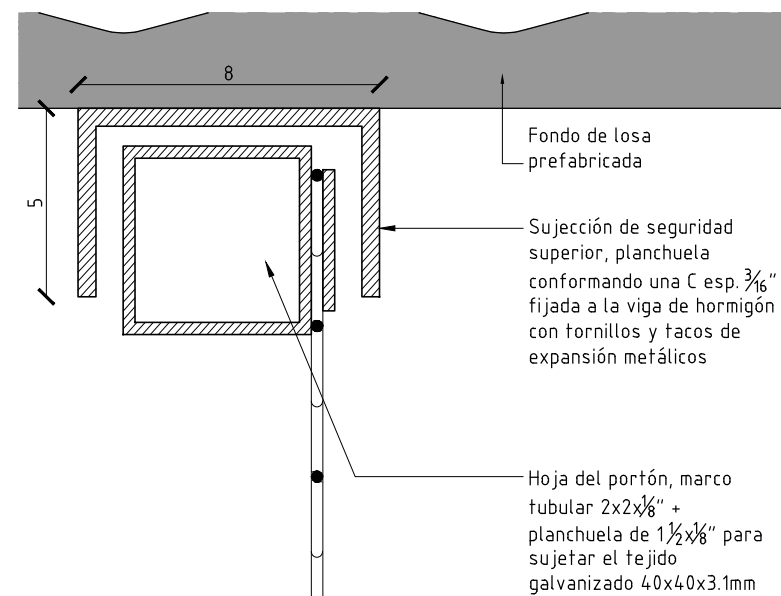
La presupuestación según la siguiente planilla implica la conformidad constructiva por parte del contratista sin perjuicio de la calidad y durabilidad de los trabajos.

Las especificaciones que hacen referencia a marcas de fábrica, número de catálogo y tipos de equipos, elementos, productos y/o materiales de un determinado fabricante, podrán ser sustituidos por otros que posean como exigencia especificaciones y características iguales o superiores en calidad y performance que el indicado.

MANOTON – Esc 1/5
Portón de acceso



TRABA SUPERIOR - Esc 1/2
Portón de acceso



DETALE IV - corte I.AL - Esc 1/2
Portón de acceso lateral

